

Fiche Technique

ABRAZ'OUVERTS

Contact : (musicien) Jérémie Abt : 06.23.58.60.59

Bastian Pfefferli : 06.50.90.84.78

e-mail : contact@brazbazar.com

Abraz'ouverts existe en 2 versions :

De 4 à 6 ans : 35mn jauge 150 personnes accompagnateurs compris.

Dès 6 ans : 45mn jauge 300 personnes accompagnateurs compris.

Equipe : Jérémie Abt et Bastian Pfefferli

Cette fiche technique fait partie intégrante du contrat. Tout aménagement ne sera possible qu'avec l'accord du régisseur du spectacle ou des artistes.

Espace scénique (la scène doit être propre et chauffée, dégagée de tout décor).

Ouverture : 6 m

Profondeur : 5 m

Noir conseillé, prévoir une occultation

Couleur du sol : noir si possible

Fond noir.

Pendrillons.

Loge : Prévoir deux loges à proximité de la scène, éclairées, avec table, chaises, miroir, lavabo, fer à repasser et toilettes. Prévoir un catering léger pour 2 personnes.

Accueil du public : La prise de photo pendant le spectacle ne sera autorisée qu'avec l'accord des artistes.

Accueil technique :

L'équipe technique du lieu d'accueil se chargera de la pré-implantation d'après les plans son et lumière fournis, de façon à ce que les réglages puissent commencer dès l'arrivée de notre équipe. Le personnel technique restera à disposition pendant les réglages, la balance et les représentations.

Temps des réglages : **3h, après pré-implantation**

(1) prévoir un accès à la salle la veille pour le dépôt du matériel.

Sonorisation

4 ensembles HF (2 DPA pour les voix et 2 DPA pour 2 Zarb)

Console de préférence numérique.

Si analogique prévoir : 1 reverb, 1 égaliseurs stéréo 31 bandes (face)

Façade puissance en fonction du lieu

Eclairage

21 PC 1000W ; 4 PAR 64 1000W CP 62 ; 4 PAR 1000W CP 60 ; 1 Découpe 714 avec couteaux

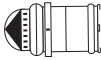
4 Pieds hauteur 1,60m

Gélatines référence Lee Filters : 132, 135, 147, 152, 203, 204

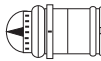
Fiche Technique Lumière



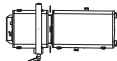
21 PC 1000W



4 PAR 64 1000W CP 62



4 PAR 64 1000W CP 60



1 découpes 714 avec couteaux



2 F1 (fourni par la Cie)



2 platines de sol (fournies par la Cie)



4 Pieds hauteur : 1,60m

EXEMPLE

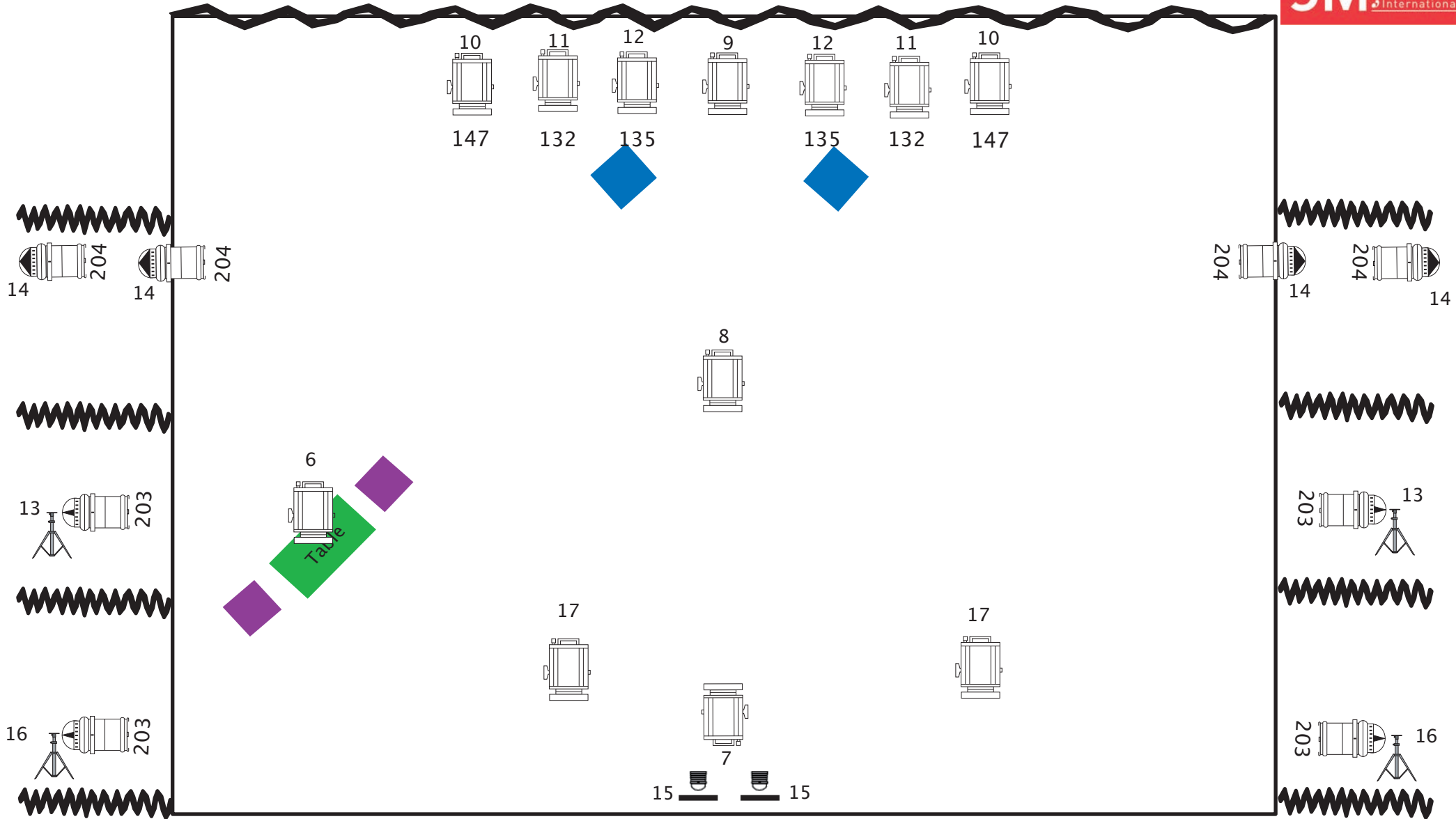
13 N° de circuit  008 N° de gélatine

Gélatines référence LEE FILTERS

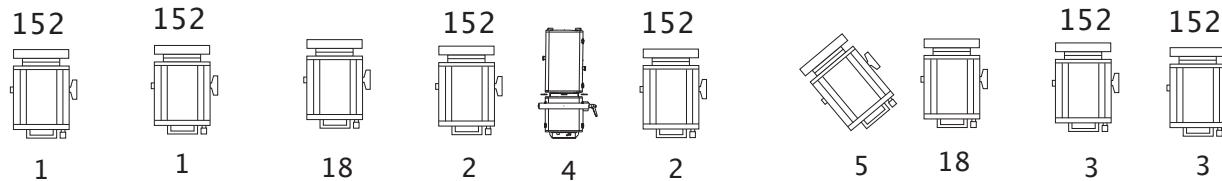
N°	Format	Qté
132	PC	2
135	PC	2
147	PC	2
152	PC	6
203	PAR 64	4
204	PAR 64	4

Abraz'ouverts

Jérémie Abt
06-23-58-60-59
Bastian Pfefferli
06-50-90-84-78
brazbazar@gmail.com



PLAN DE FEU



Abraz'ouverts

Jérémie Abt
06-23-58-60-59
Bastian Pfefferli
06-50-90-84-78
brazbazar@gmail.com

Réglages LUMIÈRES

Abraz'ouverts

CIRCUIT	TYPE	Qté	FONCTION	EMPLACEMENT	Gélatine	Réglages
1	PC 1000 W	2	Face Jardin	Perche de face	152	Ensemble de Jardin au bord de la niche Jardin
2	PC 1000 W	2	Face Centre	Perche de face	152	Centre général ensemble des deux niches
3	PC 1000 W	2	Face Cour	Perche de face	152	Ensemble de cour au bord de la niche de Cour
4	Découpe	1	Face Centre	Perche de centre		Création d'un V au net couteaux Bord des niches extérieur
5	PC 1000 W	1	Face table	Perche de face		Ensemble de des chaises et de la table (attention : chaises écartées de la table)
6	PC 1000 W	1	Douche table	2ème rue		Serré sur les chaises et la table
7	PC 1000 W	1	Rattrapage Face Centrale	1ère perche		Serré sur la position au sol
8	PC 1000 W	1	Douche Centre	3ème perche		Serré sur la position au sol
9	PC 1000 W	1	Contre Zarb au centre	Perche de contre		Ensemble de l'espace en centre Mais sans toucher les niches
10	PC 1000 W	2	Contre général	Perche de contre	147	Ensemble du plateau
11	PC 1000 W	2	Contre général	Perche de centre	132	Ensemble du plateau
12	PC 1000 W	2	Contre général	Perche de centre	135	Ensemble du plateau
13	PAR 64 1000 W CP 60	2	Couloir latéral	2ème rue	203	Couloir 2ème Rue Banane verticale
14	PAR 64 1000 W CP 62	4	Latéraux	3ème rue	204	Ensemble du plateau
15	F1	2	Face niche	Face sol		Éclairage des niches
16	PAR 64 1000 W CP 60	2	Latéraux	1ère Rue	203	Couloir 1ère Rue Banane verticale
17	PC 1000 W	2	Douche Zarb	1ère perche		Serré sur la position au sol des deux zarbs
18	PC 1000 W	2	Face des 2 Zarbs	Perche de face		Serré sur la position de jeu des musiciens

Préparation conduite lumière
ABRAZ'OUVERTS

	PC Face Jardin	PC Centre	PC Face Cour	Découpe face	Face Table	Douche Table	Face Centrale	Douche Zarb	PC Jointain Centre	PC Contre 147	PC Contre 132	PC Contre 135	Latéraux 2 ème Rue	Par Jointain 204	F1 Niche	Latéraux 1ère Rue	PC Douche Zarbs	Face 2 Zarbs	Salle	TIME		
Numéro de circuit	1	2	3	4	5	6	7	8	9	10	11	12	13	14	15	16	17	18		IN	OUT	
Numéro d'effect																						
Entrée du public											65			20					FF			Mise Lumière
Noir salle											65									5	5	Noir salle, les artistes s'installent aux Zarbs
Effect 1											40						50			8	8	Artistes assis par terre immobiles
Effect 2											40						85	75		10	10	Duo Zarbs : ils commencent à jouer
Effect 3	75	75	75															FF		5	5	Fin duo de zarbs (ils se regardent)
Effect 4							40	FF					75			35				5	5	Les retrouvailles ils se retrouvent au centre et Ouvrent les bras.
Effect 5				70				FF					75			35				5	5	Ils se tiennent la main au centre
Effect 6				FF	FF			FF					75			35				15	20	Jérémie se place au centre de la scène
Effect 7					FF															5	5	Début percu corporelle
Effect 8					65	FF														5	5	Jérémie montre la table
Effect 9						25														3	30	Bastian : « Grillotalpa », Jérémie : « Grillotalpa »
Effect 10																				0.1	0.1	Bastian : « Tinca », Jérémie « Tinca » : Noir
Effect 11											75									15	15	Rêve Zarbs
Effect 12																				0.1	0.1	Noir (Bastian sort à Jardin)
Effect 13	70	70	70		80					55										10	10	Attendre qu'ils soient revenus à la table Le désaccords des accords
Effect 14				FF						15				15	FF	35				5	5	Jérémie part aux niches
Effect 15							50													10	5	Ils soufflent dans les mélodicas
Effect 16				FF									FF							0.1	0.1	Bastian fait un pas en avant avec le mélodica
Effect 17													FF							5	5	Bastian se dirige lentement vers Jardin
Effect 18																				0.1	0.1	Après la dernière note de Bastian
Effect 19												FF								20	20	Ils se préparent en coulisse : Attraction
Effect 20		FF							FF		FF									3	3	Ils se retournent avec les chaises
Effect 21		50					FF		FF		FF									5	5	Ils chuchotent : Lors...
Effect 22	50	FF	50	FF					FF	FF		FF								30	30	Ils recommencent lentement le 3ème refrain : « à la matine »
Effect 23																				0.1	0.1	Les chapeaux tombent au sol : NOIR
Effect 24	75	FF	75	50						FF	75			75						5	5	Attendre 3s et relancer : Saluts
Sortie Public												FF			FF				FF	5		

Entrée du public

Noir Salle, les Artistes s'installent aux zarbs

Artistes assis par terre immobiles

Ils commencent à jouer

Fin du duo, les artistes se regardent :

Ils se retrouvent au centre et ouvrent les bras

Ils se tiennent la main au centre :

Jérémie se place au centre de la scène :

Début des percussions corporelles :

Jérémie montre la table :

Bastian : « GRILLOTALPA », Jérémie : « GRILLOTALPA » :

Bastian : « TINCA », Jérémie : « TINCA » : NOIR

Attendre 3s et envoyer

Bastian sort en coulisse à jardin : Noir :

Attendre qu'ils soient revenus à la table :

Jérémie part aux niches :

ils soufflent dans les mélodicas

Bastian fait un pas en avant avec le mélodica

Bastian se dirige lentement vers le Jardin :

Après la dernière note de Bastian : NOIR :

Attendre 5 secondes : ils se préparent en coulisse

Ils se retournent sur les chaises :

Ils se mettent à chuchoter : LORS

Ils recommencent lentement le 3ème refrain : « à la matine »

Les chapeaux tombent au sol : Noir :

Attendre 3 secondes :

Les artistes sortent de scène :

Effect 1

Effect 2 :

Effect 3

Effect 4 :

Effect 5

Effect 6

Effect 7

Effect 8

Effect 9

Effect 10

Effect 11 :

Effect 12

Effect 13 :

Effect 14

Effect 15

Effect 16

Effect 17

Effect 18

Effect 19 :

Effect 20

Effect 21

Effect 22

Effect 23

Effect 24

Sortie public

Morceau : DUO ZARBS

Morceau : LES RETROUVAILLES

Morceau : RÊVE ZARBS

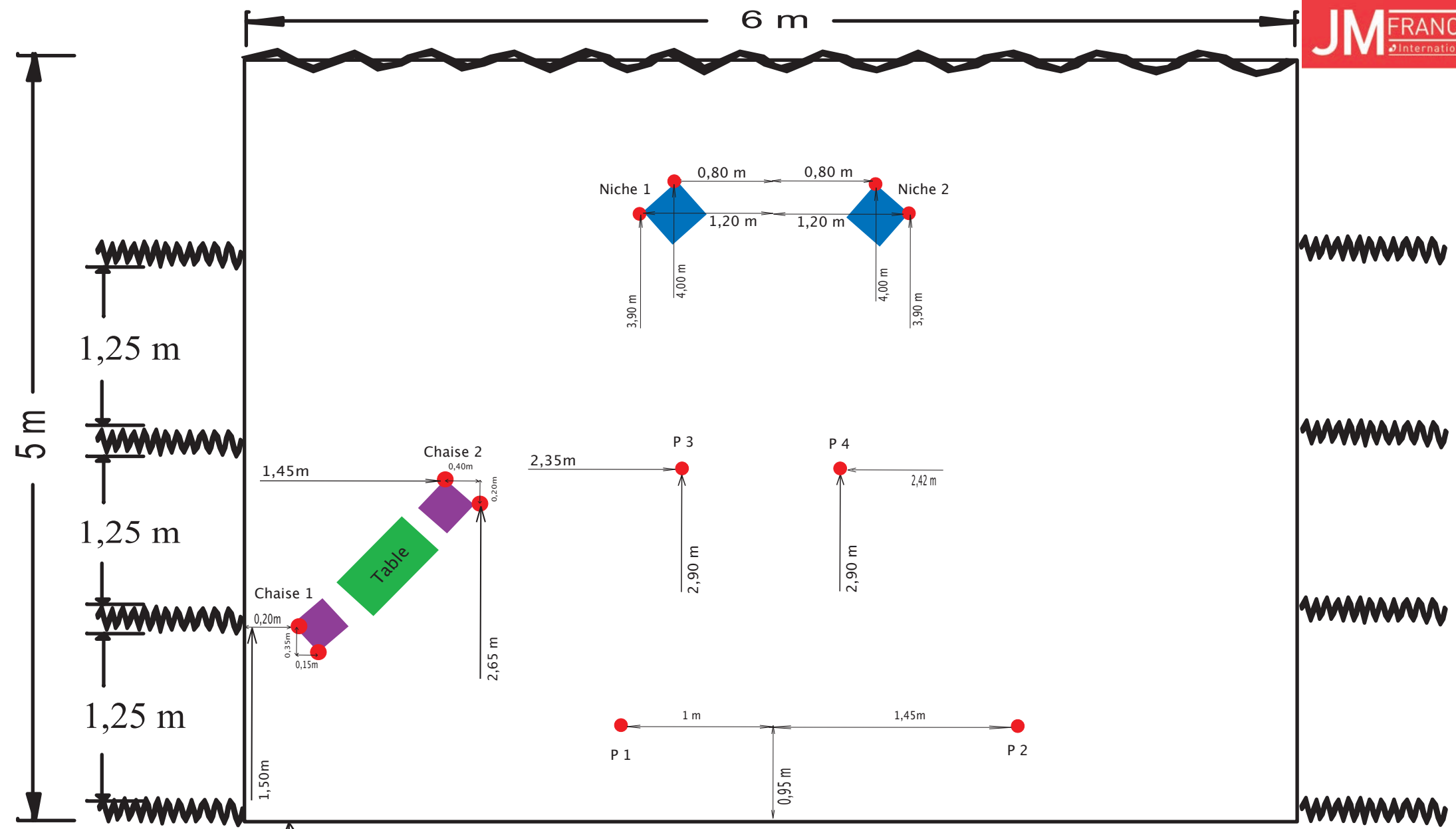
Morceau : LE DESACCORDS DES ACCORDS

Morceau : ATTRACTION

CONDUITE SON

ABRAZ'OUVERTS

Entrée micros	1	2	3	4	5	6	
Instrument <input checked="" type="checkbox"/> Off <input type="checkbox"/> On	Voix Jérémie	Voix Bastian	Zarb Jérémie	Zarb Bastian	Reverb	Reverb	<u>Remarques</u>
Morceaux							
Duo Zarb							
Les retrouvailles							
Rêve Zarbs							Reverb Room 2,2s sur les voix et les zarbs
Le désaccord des accords							Couper les micros voix après le noir
Attraction							
Saluts							



Nez de scène

Les points rouges doivent être marqués au sol.
Merci.

Emplacement du Décor ESPACE SCÉNIQUE

Abraz'ouverts

Jérémie Abt
06-23-58-60-59
Bastian Pfefferli
06-50-90-84-78
brazbazar@gmail.com